



CUTUNIX

**Architecture
Group**

2022 catalogue

از ایده تا اجرا،
همراه شما هستیم.

“تخصصی ترین مرکز
در استان اصفهان”

@cutunix.njf





مجموعه کات یونیکس با تکیه بر تجربه و دانش فنی پرسنل مجرب خود، همچنین با به کارگیری ماشین آلات بروز و مجهز در صنعت ساختمان به ویژه ام دی اف و چوب، فعالیت دارد.

✓ با گردآوری اکسسوری ها و متریا ل مختلف در این کاتالوگ، سعی کرده ایم دسترسی به لوازم مدنظرتان را تسهیل ببخشیم.

✓ از طریق مجموعه کات یونیکس می توانید بدون واسطه از بهترین تولیدکنندگان خرید کنید و هزینه های خود را کاهش دهید. برای آشنایی با این موارد کاتالوگ را به دقت مشاهده کنید.

✓ با سفارش طراحی سه بعدی به طراحان حرفه ای مجموعه ما، قبل از خرید تجهیزات، نمونه شبیه سازی شده طرح مورد پسندتان را مشاهده کنید تا نزدیک ترین انتخاب نسبت به سلیقه تان را داشته باشید.

✓ با انتخاب مجموعه مادر کوتاه ترین زمان ممکن و با حداقل هزینه، برای دکوراسیون، بهترین انتخاب را خواهید داشت. جهت خرید و دریافت مشاوره با کارشناسان ما در ارتباط باشید.

طراحی سه بعدی

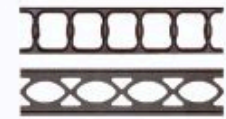


برای ایجاد یک نمای زیبا در معماری داخلی، به پدیده‌های متفاوتی نیاز است که با توجه به کاربرد ساختمان مشخص می‌شوند. برای مثال نمای داخلی یک ساختمان مسکونی متفاوت از محیط اداری است. با این وجود برخی اصول و تکنیک‌ها برای تغییر و زیباسازی نمای داخلی تمام ساختمان‌ها یکسان است.



طراحی و اجرا آشپزخانه کلاسیک

ارائه خدمات برش، سی ان سی، وکیوم، نوار و اجرای تخصصی



جهت مشاهده موارد
بیشتر اسکن کنید.

طراحی و اجرا
آشپزخانه نئوکلاسیک



جهت مشاهده موارد
بیشتر اسکن کنید.

طراحی و اجرا
آشپزخانه انزو



جهت مشاهده موارد
بیشتر اسکن کنید.

طراحی و اجرا
دکور مدرن

ارائه خدمات ام دی اف، فروش ورق و اجرای تخصصی



جهت مشاهده موارد
بیشتر اسکن کنید.

طراحی و اجرا
آشپزخانه مدرن

ارائه خدمات ام دی اف، فروش ورق و اجرای تخصصی



جهت مشاهده موارد
بیشتر اسکن کنید.



خدمات رنگ پلی اورتان

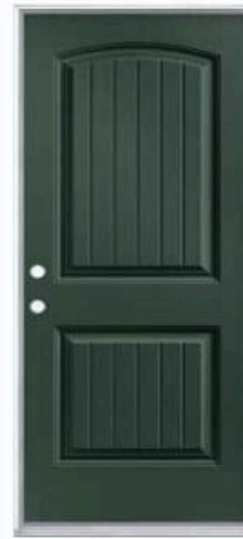
جهت استفاده در محصولات چوب و ام دی اف



رنگ پلی اورتان از ترکیب شیمیایی میان یک رزین پلیول (polyol resin) و همچنین یک ماده ی مکمل با نام پلی ایزوسیانات (poly-isocyanate) بدست می آیند.

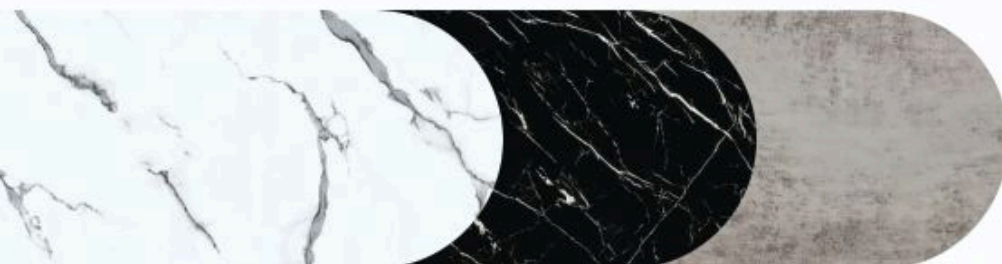


جهت مشاهده موارد
بیشتر اسکن کنید.



تاپ شیت و ماربل شیت (جایگزین سنگ طبیعی)

تاپشیت ها نوعی ورق های UPVC هستند که به عنوان دیوارپوش و در مواردی سقف کاذب به کار برده می شوند. مواد تشکیل دهنده تاپشیت ها ۷۰ درصد پی وی سی و ۳۰ درصد پودر سنگ می باشد.



تاپ شیت در انواع طرح های متنوع سنگ، چوب، کاغذ دیواری، تک رنگ تولید می شوند. این دیوارپوش ها همان طرح سنگ مصنوعی هستند و به آن ها ماربل شیت نیز گفته می شود.



جهت مشاهده موارد
بیشتر اسکن کنید.



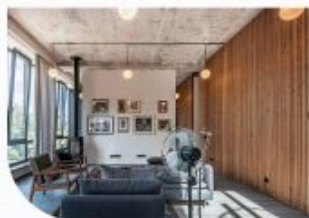
فروش و خدمات

سنگ مصنوعی کورین

سنگ کورین برای استفاده بر روی سطوح تولید شده است. این متریال برای استفاده بر روی سطوحی نظیر صفحه کابینت، صفحه کانتر و جزیره آشپزخانه و هر سطح دیگر، کاملا مناسب است.



جهت مشاهده موارد
بیشتر اسکن کنید.



ترمووال دیوارپوش‌هایی از جنس چوب ترمو یا پلاستیک فشرده و پی وی سی است. از ترمووال برای پوشش دیوار و قسمت‌هایی از سقف می‌توان بهره برد.



جهت مشاهده موارد
بیشتر اسکن کنید.



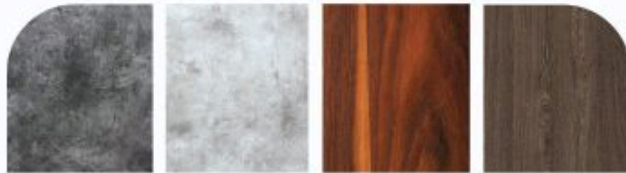
اگر به دنبال زیبایی منحصر به فرد و جلوه خاص و دوام بالا برای صفحه کابینت خود هستید بهترین انتخاب، بهره گیری از سنگ طبیعی است.



جهت مشاهده موارد
بیشتر اسکن کنید.

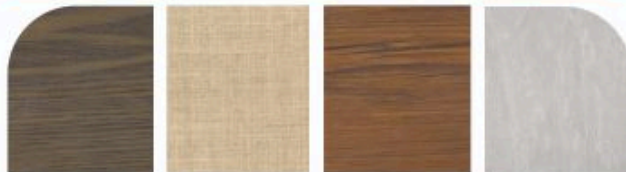
فروش و خدمات ورق سینکرونایز و فوق برجسته

”برندهای برتر بازار“



ام دی اف فوق برجسته یا سینکرونایز نسل جدید ام دی اف های ملامینه می باشد که در پروسه تولید کاغذ ملامینه بر روی MDF روکش می شود و تفاوت اصلی آن انطباق برجستگی و عمق برجستگی بالاست.

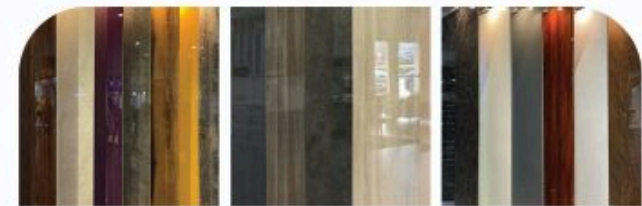
ورق فومیزه



جهت مشاهده موارد
بیشتر اسکن کنید.

فروش و خدمات ورق هایگلاس و پلی گلاس

”برندهای برتر بازار“



«های گلاس» یک نوع ورق با مغزی ورق ام دی اف و با روکشی پلاستیکی از جنس پلکسی گلاس می باشد. معمولاً ورق های های گلاس تنها از یک طرف با پلکسی گلاس پوشیده شده و سمت دیگر ورق با لایه های ارزاتر پوشش داده می شود.



جهت مشاهده موارد
بیشتر اسکن کنید.

دستگیره و یراق کابینت

یراق و تجهیزات کابینت نیز نقش اساسی در زیبایی و همچنین کاربرد کابینت خواهد داشت. امروزه با توجه به پیشرفت تکنولوژی انواع یراق کابینت و آشپزخانه نیز رو به هوشمند شدن رفته و از لحاظ عملکرد بسیار راحتتر و قدرتمندتر شده است.



196 | MSN
K-100-192

200 | PVD
K-09L-19A-190

272 | FT
128

234 | DAB
K-96-128



374
PVD+WHITE
SL



368 | PVD
K-64



370 | MATT BLACK
K3-KL



390
BFLUSH BRASS+GREY FLOWER
32-38



3001 | چک لند سبک
3002 | چک لند سنگین



3006 | چک سافتی



3021 | چک پین نیرو آرام بند 100N



4023

اولا ۱۸۰ درجه آرام بند
کلیس دارای پایه سه بعدی



4008

اولا آرام بند کلیس باز
استیل ۳۰۲



4012

اولا ۲۵ درجه باز
آرام بند کلیس باز

هود آشپزخانه

می توان گفت هود ها به دو نوع توکار و روکار تقسیم می شوند و این موضوع در رابطه با هود آشپزخانه این گونه است که، هود روکار شامل انواع مدل های شومینه ای، مورب و جزیره ای می شود اما هود توکار شامل مدل های زیر کابینتی، مخفی و کشویی است.

هود توکار:



هود زیرکابینتی



هود مخفی



هود کشویی

هود روکار:



هود شومینه ای



هود مورب



هود جزیره ای



جهت مشاوره موارد
بیشتر اسکن کنید.



جهت مشاهده موارد
بیشتر اسکن کنید.

ارائه خدمات طراحی، تهیه ورق، CNC، وکیوم، و رنگ پلی اورتان



روکش درب چوبی

روکش درب PVC



روکش های ABS:

ABS مانع از نفوذ آب و رطوبت به درب ها می شود. روکش های ABS از مایعی به نام رزین بهره می برند که طول عمر درب های چوبی را افزایش می دهد.

روکش پلی اورتان:

این روکش ها قیمت مقرون به صرفه ای دارند و کار با آنها بسیار ساده و آسان است. مقاومت در برابر فشار، ضربه و خراش از ویژگی های مهم روکش پلی اورتان است که باعث افزایش طول عمر درب ها می شود.

پرس روکش:

درهای پرسی از دو لایه ام دی اف و دو لایه روکش چوب طبیعی که از چوب مدنظر ساخته شده اند و دو طرف درب را پوشش می دهند، تشکیل می شوند.



روکش درب ABS



روکش درب HPL

روکش PVC:

روکش پی وی سی نوعی پلاستیک است که در صنعت چوب کاربرد بسیار زیادی دارد. این روکش در برابر رطوبت، اسید و الکل مقاوم است و به آسانی مورد استفاده قرار می گیرد.

روکش ملامینه:

روکش ملامینه قابلیت نصب بر روی ام دی اف و نئوپان را دارند. این روکش ها در برابر حرارت، رطوبت و سایش مقاومت بالایی دارند و در مبلمان ها، لوازم اتاق خواب، درب های ساختمان و... کاربرد دارند.

روکش HDF:

این روکش ها معمولاً از جنس اچ دی اف، ورق های HDF قالب گیری شده و همچنین ورقه هایی با جنس ملامینه است. از روکش های HDF معمولاً برای درب های اتاق خواب و سرویس بهداشتی استفاده می شود.

سینک ظرفشویی استیل:

استیل ضد زنگ محبوبترین ماده ای است که از آن برای ساخت سینک ظرفشویی استفاده می شود. سادگی و کاربردی بودن سینک ظرفشویی استیل موجب شده که اغلب افراد این سینک را در آشپزخانه خود نصب کنند.



سینک ظرفشویی گرانیتی:

سینک ظرفشویی گرانیتی به وسیله سنگ های گرانیتی خرد شده و ترکیب آن با چسب رزین ساخته می شود. از خصوصیات این سینک ظرفشویی گرانیتی می توان به دوام زیاد و نگهداری آسان آن اشاره کرد.



سینک ظرفشویی سنگی:

برای ساخت این نوع از سینک از سنگ های مصنوعی و طبیعی استفاده می شود. سینک ها با سنگ طبیعی از سنگ مرمر تولید می شوند و سینک ها با سنگ مصنوعی از ترکیب موادی مانند اکریلیک تشکیل می شوند.



جهت مشاهده موارد
بیشتر اسکن کنید.

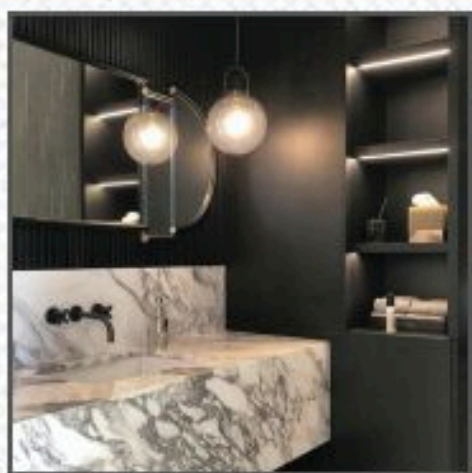


مشتاخانه منتظر همکاری با شما هستیم.
هدف ما همراهی و جلب رضایت شماست.

@cutunix.njf

09919928543-4

www.cutunix.ir



 cutunix.ir

 [cutunix.njf](https://www.instagram.com/cutunix.njf)

 09919928543-4

